

## Immobilon® Western Kemiluminiscentni HRP Substrati

**Immobilon® Classico, Crescendo** in **Forte** substrati predstavljajo skupino pripravljenih reagentov za peroksidazno detekcijo. Izbrani reagenti ponujajo mnogo prednosti pred ostalimi reagenti, ki se uporabljajo na področju kemiluminiscence.

- Pripravljeni za uporabo brez predhodne priprave, kar zagotavlja njihovo priročnost in omogoča boljše ponovljivost rezultatov.
- Široka občutljivost zagotovi optimalno razmerje v detekciji signala in ozadja.

**Immobilon® HRP** (horseradish peroxidase) substrati zagotavljajo izjemno občutljivost in obstojnost signala. Dostopni so v 2 komponentni obliki, kar omogoča večjo prilagodljivost pri uporabi z različnimi koncentracijami primarnih protiteles.

Naš najnovejši produkt **Immobilon® ECL Ultra** substrat omogoča zaznavo v femtogramskem območju in zagotavlja podaljšano trajanje signala v primerjavi s konkurenčnimi substrati.



## Sanolabor

**-25%**



	Immobilon® Classico	Immobilon® Crescendo	Immobilon® Forte	Immobilon® Western HRP Substrate	Immobilon® ECL Ultra HRP Substrate
Približna omejitev detekcije	~ 6 pg	~ 1 – 3 pg	~ 400 fg	~ 400 fg	low fg
Oblika	1-komponentna	1-komponentna	1-komponentna	2-komponentna	2-komponentna
Obstojnost signala	1 ura	3 ure	3 ure	3 ure	5 ure
Stabilnost založne raztopine	1 leto na 4 °C	1 leto na 4 °C	1 leto na sobni temperaturi	1 leto na 4 °C	1 leto na 4 °C
Stabilnost delovne raztopine	1 leto na 4 °C	1 leto na 4 °C	1 leto na sobni temperaturi	7 dni na 4 °C	30 dni na 4 °C
<b>Primerljivi 2-komponentni ECL reagenti:</b>					
Thermo	Pierce ECL	SuperSignal® Pico	SuperSignal® Dura	SuperSignal® Dura	SuperSignal® Femto
GE Healthcare	ECL	---	ECL Prime	ECL Prime	ECL Select
Bio-Rad	---	---	Clarity	Clarity	Clarity Max



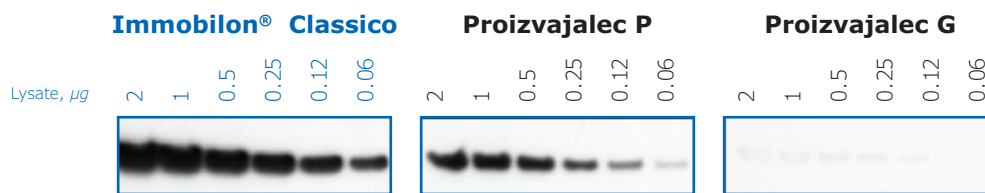
## Testirajte Immobilon® substrat PO uporabi vašega običajnega HRP substrata

Uporaba Immobilon® substratov je bila testirana po predhodni uporabi drugih komercialno dostopnih HRP substratov na isti membrani z vezanimi proteini. Testiranje ni pokazalo razlik v detekciji med membranami, kjer je bil uporabljen le Immobilon® substrat in membranami, pri katerih je bil predhodno uporabljen drug komercialni substrat.

Preizkusite naknadno barvanje z Immobilon® substrati in omogočite detekcijo proteinov, ki jih prej niste zaznali.



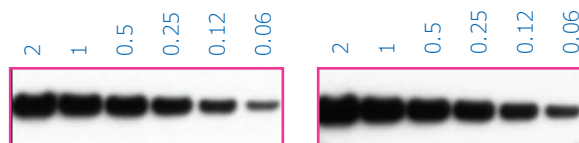
### Vizualizirano z izbranimi substrati



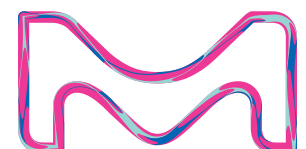
▼  
Spiranje membrane  
2 x 5 min. s TBST

### Ponovno vizualizirano z Immobilon® Classico

▼  
Dodatek Immobilon® Classico



**Detekcija GAPDH.** Tri Western membrane, na katere je bila prenešena 2-kratna redčitvena vrsta ekstrakta A431, so bile inkubirane s protitelesi anti-GAPDH (kat. št. MAB374), razredčenimi v razmerju 1:1000 in nato z enako redčenimi sekundarnimi protitelesi anti-mouse označenimi s HRP (kat. št. AP124P). Protokol je bil izveden z uporabo SNAP i.d.® sistema. Prva detekcija je bila izvedena z označenimi substrati, nato pa je sledilo spiranje membran in ponovna detekcija z Immobilon® Classico.



## Širok nabor pripomočkov in potrošnih materialov za Western Blotting

Poleg odličnih substratov za detekcijo, pa vam v sklopu ponudbe proizvajalca Merck ponujamo tudi širok nabor pripomočkov in potrošnih materialov. Z njihovo uporabo bo postala izvedba vaših prenosov po Westernu še enostavnejša in uspešnejša.

- Pripravljeni TruPAGE™ geli - izredno vzdržljivi in odporni na trganje.
- Širok nabor PVDF in nitroceluloznih membran vam omogoča izbiro optimalne membrane za prenos vaših tarčnih proteinov.
- Imunodetekcija v samo 30 minutah z uporabo SNAP i.d.® 2.0 sistema, zaključite vaše delo hitreje in s kvalitetnejšimi rezultati.
- Izredno občutljivi, za takojšnjo uporabo pripravljeni substrati Luminata™.
- Širok izbor protiteles, med katerimi jih je več kot 70.000 testiranih posebej za izvedbo prenosa po Westernu.

[SigmaAldrich.com/westernblotting](http://SigmaAldrich.com/westernblotting)

## Immobilon®-E PVDF membrana

Predhodna aktivacija vaših PVDF membran z metanolom ni več potrebna.

V primerjavi z nitroceluloznimi, vam PVDF membrane omogočajo večjo občutljivost in boljšo vezavo proteinov, poleg tega pa so tudi bolj vzdržljive. Njihova slaba stran pa je, da jih je potrebno pred uporabo aktivirati z namakanjem v metanolu.

Predstavljamo vam novo Immobilon®-E PVDF membrano, ki jo lahko omočite z vodo ali s pufrom na vodni osnovi in ne potrebuje predhodne aktivacije. S tem prihranite na času, prav tako pa zmanjšate stroške in količino odpadnih kemikalij. Membrana Immobilon®-E vsebuje pore velikosti 0,45 µm in je primerna za kemiluminiscentno in kromogeno detekcijo po Westernu.



SNAP i.d.® 2.0



Immobilon® GO



Immobilon® NOW dispenser

# Naročanje

## Immobilon® Western HRP Substrates

Opis produktov	Količina	Kat.št.
Immobilon® Classico Western HRP Substrate	20 mL	WBLUC0020
	100 mL	WBLUC0100
	500 mL	WBLUC0500
Immobilon® Crescendo Western HRP Substrate	20 mL	WBLUR0020
	100 mL	WBLUR0100
	500 mL	WBLUR0500
Immobilon® Forte Western HRP Substrate	20 mL	WBLUF0020
	100 mL	WBLUF0100
	500 mL	WBLUF0500
Immobilon® Western Chemiluminescent HRP Substrate	2 x 25 mL	WBKLS0050
	2 x 50 mL	WBKLS0100
	2 x 250 mL	WBKLS0500
Immobilon® ECL Ultra Western HRP Substrate	2 x 10 mL	WBULS0100-20ML
	2 x 50 mL	WBULS0100
	2 x 250 mL	WBULS0500

## Immobilon® Transfer Membrane & Blotting Paper

Opis produktov	Količina	Kat.št.
Immobilon®-E PVDF Transfer Membrane, 0.45 µm	8.5 cm x 10 m roll	IEVH85R*
	26.5 cm x 1.875 m roll	IEVH00005
	7 x 8.4 cm 50/pk	IEVH07850
Immobilon®-P PVDF Transfer Membrane, 0.45 µm	8.5 cm x 10 m roll	IPVH85R*
	26.5 cm x 1.875 m 1 roll	IPVH00005
	7 x 8.4 cm 50/pk	IPVH07850
Immobilon®-PSQ PVDF Transfer Membrane, 0.2 µm	8.5 cm x 10 m roll	ISEQ85R*
	26.5 cm x 1.875 m 1 roll	ISEQ00005
	7 x 8.4 cm 50/pk	ISEQ07850
Immobilon®-FL Membrane, 0.45 µm	8.5 cm x 10 m roll	IPFL85R*
	26.5 cm x 1.875 m 1 roll	IPFL00005
	7 x 8.4 cm 50/pk	IPFL07810
Immobilon® Blotting Filter Paper	7 x 8.4 cm 100/pk	IBFP0785C
	8.5 x 13.5 cm 100/pk	IBFP0813C

\*Compatible with Immobilon NOW dispenser (Cat. No. IMDISP)

## Immobilon® GO Ordering Information

Opis produktov	Količina	Kat.št.
Trial Pack: Immobilon® GO Device	2/pk	IMGDV002
Immobilon® GO Device	10/pk	IMGDV010
Priporočki	Količina	Kat.št.
Blot Roller	1	SNAP2RL
Filter Forceps	3	XX6200006P

## Western Blot Accessory Reagents

Opis produktov	Količina	Kat.št.
ReBlot™ Plus Mild Antibody Stripping Solution, 10x	50 mL	2502
ReBlot Plus Strong Antibody Stripping Solution, 10x	50 mL	2504
Immobilon® Signal Enhancer for Immunodetection	100 mL	WBSH0500-100ML
	500 mL	WBSH0500
Immobilon® Block-CH for HRP chemiluminescent applications	100 mL	WBAVDCH01-100ML
	500 mL	WBAVDCH01
Immobilon® Block-PO for use with phosphospecific antibodies	100 mL	WBAVDP001-100ML
	500 mL	WBAVDP001

**Posebna ponudba velja do 30.09.2020.**

Za ponudbo in vse dodatne informacije se lahko obrnete na naslov:



Tomaz.Krumpestar@sanolabor.si  
Tel. 01 5854 289, 041 234 774

